

# GALERIAS TÉCNICAS



[www.abtc.com.br](http://www.abtc.com.br)  
[atendimento.abtc@abtc.com.br](mailto:atendimento.abtc@abtc.com.br)

## ■ ASSOCIAÇÃO DE TUBOS

- Informação ao Mercado
- Esclarecimentos Técnicos
- Publicações e livros
- Atualização e Desenvolvimento de Normas



## ■ REPRESENTAÇÃO NACIONAL



- 12 associados Colaboradores
- 44 associados Fabricantes

## ■ GALERIA TÉCNICA ?

Sistema subterrâneo que promove a harmonia e a ordem entre os diversos serviços (concessionárias), de modo seguro, prático e eficaz, e resulta no menor gasto de energia/trabalho de manutenção e/ou ampliação.

População, Poder Público e Privado.

## REALIDADE



✓ **Poluição Visual**



✓ **Abertura de pavimentos**  
✓ **Baixa qualidade do reaterro e execução do pavimento**



✓ **Interrupção do trânsito**  
✓ **Transtorno à população**  
✓ **Falta de Fornecimento de Serviços**  
✓ **Problemas com o Urbanismo da Cidade**

## ■ CAUSA

- ✓ Falta de Planejamento **CONJUNTO** na Implantação ou Manutenção dos Sistemas (Prefeituras x Concessionárias)
- ✓ Falta de Regulamentação Eficaz



- ✓ Custo alto de Implantação (redes subterrâneas)
- ✓ Individualidade entre as concessionárias



## ■ CONSEQUÊNCIA

- ✓ Gastos com poda de árvores
- ✓ Rompimento da fiação elétrica (chuvas)
- ✓ Queda no fornecimento de energia devido a queda de raios nos transformadores
- ✓ Substituição de postes e/ou cabos elétricos devido a colisão com veículos



- ✓ Rompimento de cabos (elétricos e telefônicos) por causa dos caminhões
- ✓ Grande gasto de manutenção

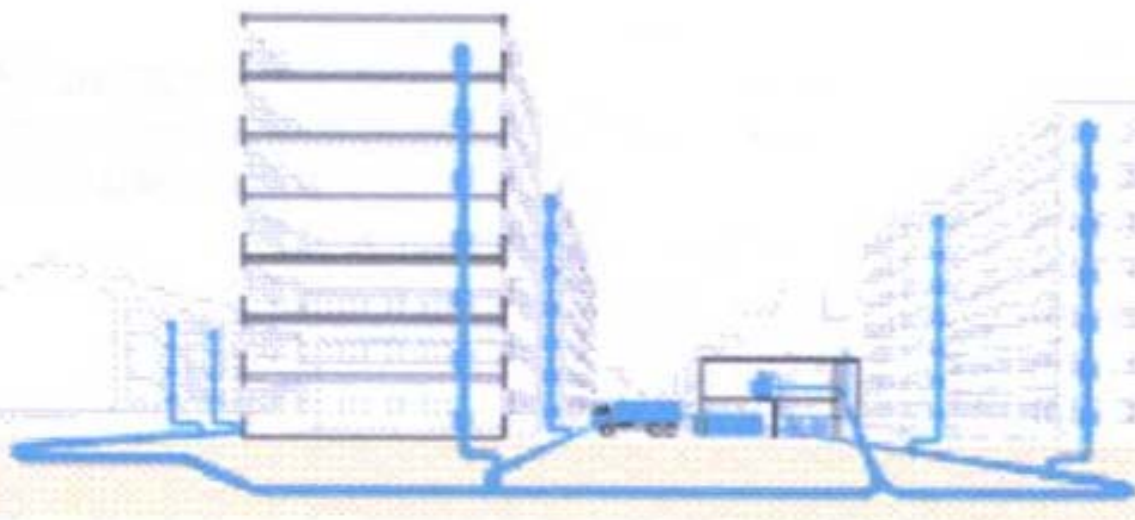


- ✓ Redução na vida útil do Pavimento

✓ A manutenção torna-se a execução de um novo sistema

## ■ PROPOSTA DE SOLUÇÃO

Sistema subterrâneo que promove a harmonia e a ordem entre os diversos serviços (concessionárias), de modo seguro, prático e eficaz, e resulta no menor gasto de energia/trabalho de manutenção e/ou ampliação.



## ■ GALERIAS TÉCNICAS

- ✓ Cabos telefônicos;
- ✓ Dutos de Água Potável;
- ✓ Canalização de Esgoto;
- ✓ Cabos Elétricos;
- ✓ Resíduos Sólidos;
- ✓ Fibra Óptica;
- ✓ Drenagem;
- ✓ Gás.

**SOLUÇÃO**



✓ Aduelas de Concreto

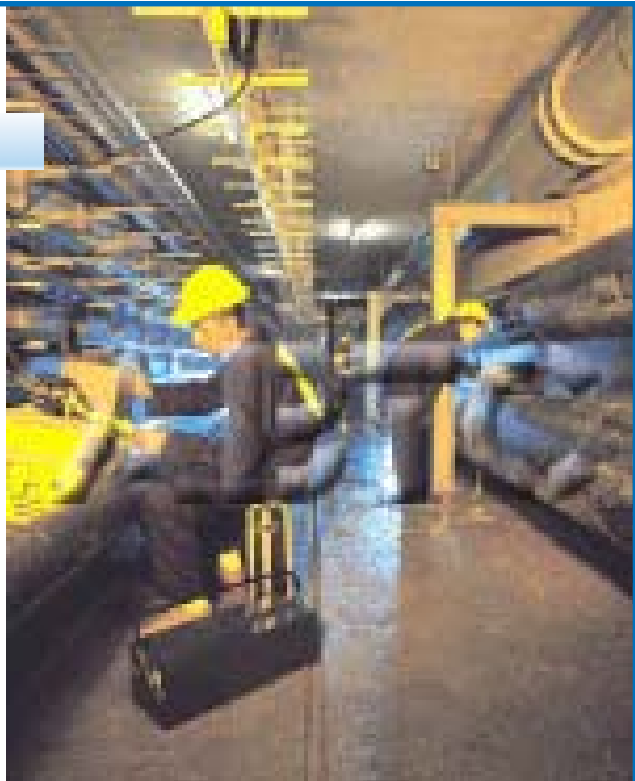


✓ Tubo de Concreto



✓ Tubo de Concreto para Cravação

**CASOS REAIS**



## EXECUÇÃO



## EXECUÇÃO



✓ Integração das Concessionárias



✓ Colocação do Suporte



**Associação Brasileira dos  
Fabricantes  
de Tubos de Concreto  
agradece a todos que, direta ou  
indiretamente, colaboraram para  
a produção desta palestra.**

**Para maiores informações:  
[www.abtc.com.br](http://www.abtc.com.br)  
[atendimento.abtc@abtc.com.br](mailto:atendimento.abtc@abtc.com.br)  
Fone: 11.3763.3637**