

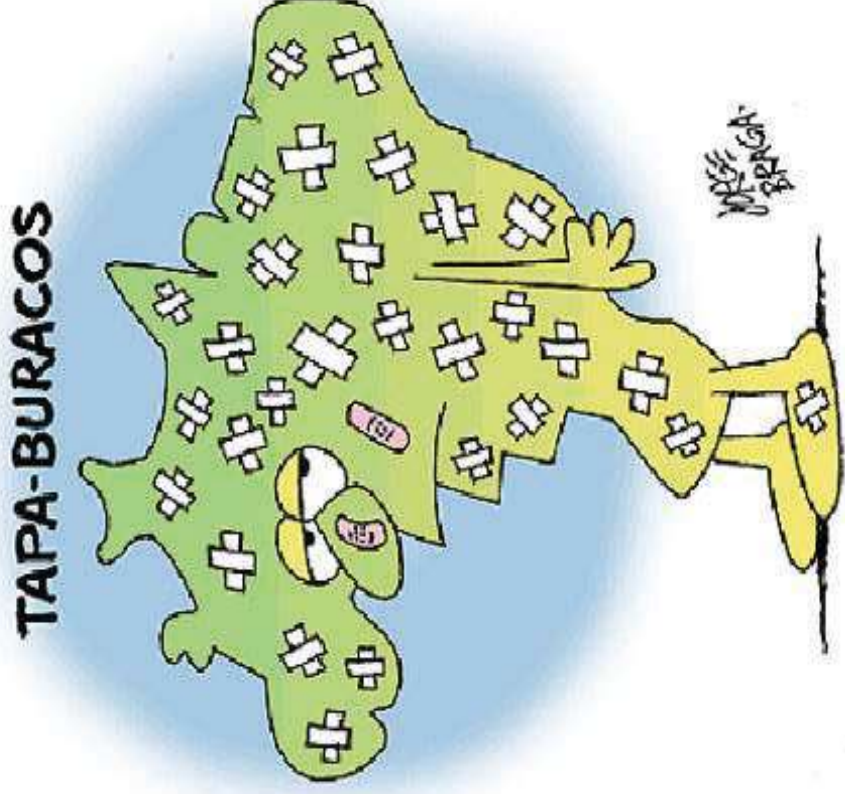


PAVTECH 211

CONCRETO PARA REPARO DE PAVIMENTOS E OPERAÇÕES DE “TAPA BURACO”

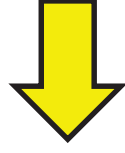
**Eduardo Prestes
Jorge dos Santos
José Carlos Fazon**

2018



PAVTECH 211 é um concreto quimicamente ligado e, por isso, distingue-se de uma massa asfáltica convencional !!!

➔ Mecanismo de ligação química



**Composição granulométrica
(Pedrisco, pó de pedra, etc)**

**Líquido ativador
(Ligação entre os agregados)**

**Após a adição do líquido ativador ocorre um aquecimento e o
endurecimento do material**

➔ Principais características

- Não é um material betuminoso;
- Possui aderência sobre qualquer tipo de substrato;
- Elevada durabilidade;
- Rápida liberação ao tráfego.



➔ Principais características

Concreto betuminoso usinado a quente
(camada de rolamento)

Ensaio	Faixa de valores
Estabilidade (Kgf)	500 a 1000
Fluência (1/100")	8 a 18

PAVTECH 211

Ensaio	Resultado
Estabilidade (Kgf)	4079
Fluência (1/100")	12,1



Ensaio Marshall

➔ Principais características



A coloração do produto pode ser personalizada

➔ Método de aplicação



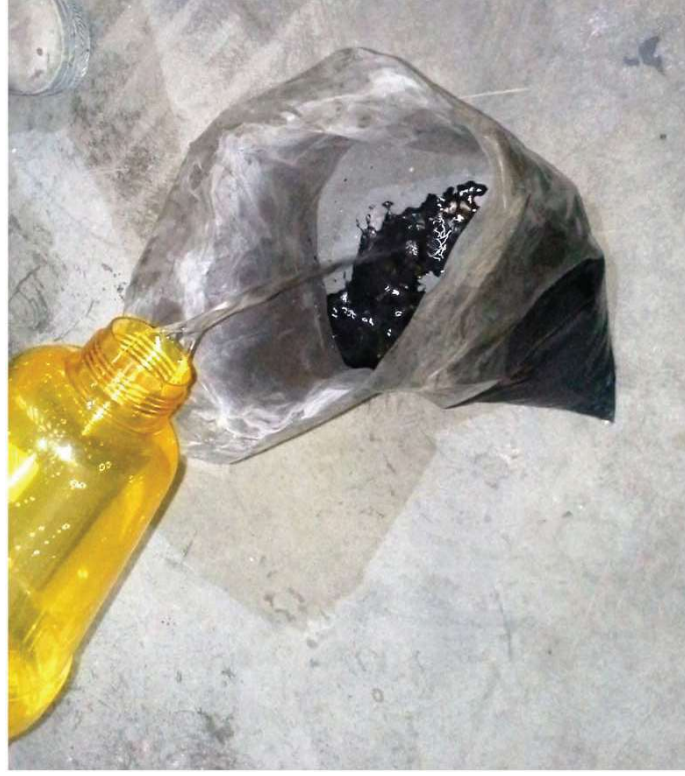
Buraco



Material em pó + Líquido ativador

Limpeza da superfície de aplicação

➔ Método de aplicação



Adição do líquido



Material homogeneizado

Mistura do líquido ativador com o material em pó

➔ **Método de aplicação**



Preenchimento do buraco



Aspecto final

Realização da operação de tapa buraco